



L'ancrage est notre métier

ANCR'EST est une société française dont le métier est la conception et la fabrication d'une large gamme d'ancres et de points d'ancrages écologiques pour des activités agricoles et de génie civil maritime et terrestre.

Implantée depuis sa création à Saint-Avold, dans l'Est de la France, elle est à l'origine de la vulgarisation des ancres à visser à disques hélicoïdaux dans les activités de génie civil maritime. Ses premières applications sous-marines ont été réalisées en 1995 avec EDF pour l'ancrage d'un câble électrique en Méditerranée.

ANCR'EST a développé le concept de :

SOLUTION GLOBALE D'ANCRAGE

A partir des besoins exprimés par le client :

Types d'équipement à ancrer  
Nature des efforts supportés :

- Efforts composés, traction, compression, flexion, torsion
- Taux de fatigue

Ancrest détermine les solutions adaptées par :

- L'identification de la nature des fonds marins par la mise en œuvre de sondeurs multifaisceaux exploités par un logiciel bathymétrique
- La définition de l'ancrage (caractéristiques mécaniques, reprise des efforts, ...) et des dispositifs d'accrochage.
- La fabrication à partir d'acier adapté aux efforts et la protection contre la corrosion
- La définition des moyens spécifiques de pose

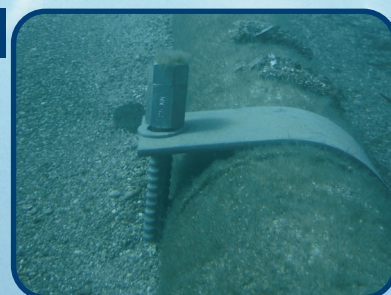


POUR LES APPLICATIONS MARINES PRINCIPALES

L'AMENAGEMENT ET LA PROTECTION DU LITTORAL

- Ancrage de bouées et balises
- Ancrage de structures de plage
- Ancrage de lignes de mouillages
- Ancrage de barrages antipollution

- Ancrage de mobilier urbain
- Ancrage d'arbres et arbustes
- Ancrage de pontons



L'ANCRAGE DE STRUCTURES ET D'EQUIPEMENTS SOUS-MARINS

- Ancrage de pipelines et émissaires
- Ancrage de filets pour fermes sous-marines
- Ancrage d'hydroliennes
- Ancrage de câbles

L'ETUDE ET LA REALISATION d'applications spécifiques

PAR L'ANCRAGE ECOLOGIQUE

Une étude du CSIL ( Conseil Scientifique des Iles de Lérins), commandée par ANCR'EST et qui a duré 3 ans dans la baie des Canebiers (Saint-Tropez, Var), a montré qu'il n'y a pas d'impact des ancres écologiques ANCR'EST sur l'herbier de posidonies (développement des rhizomes verticaux et horizontaux après l'installation des ancres) et d'une manière générale sur la flore marine, d'où le nom d'ANCRAGE ECOLOGIQUE.

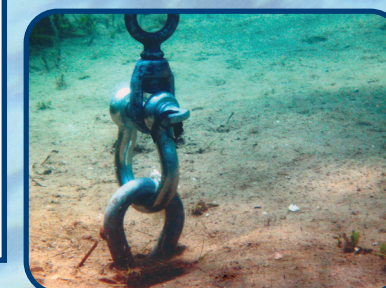
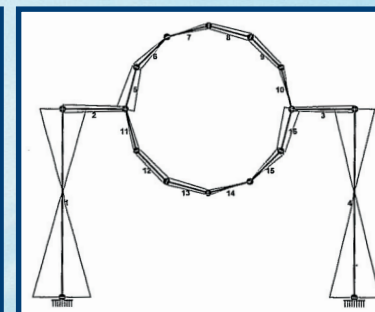
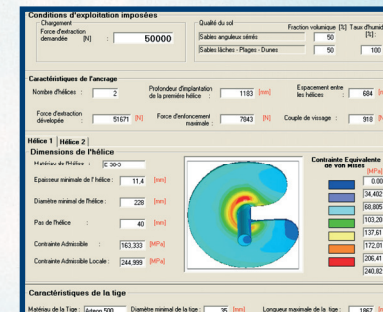


SOLUTION D'ANCRAGES MULTISOLS

De la vase à la roche

L'étude de l'ancre se fait par :

- L'utilisation d'un logiciel spécifique de calculs par éléments finis



- L'exploitation des résultats obtenus lors d'essais réalisés par des laboratoires (ITB, CETIM) pour la caractérisation des ancres.

Ancrest propose différents types d'ancres :

Des ancres standards pour sols meubles à compacts :

- Ancres à tige pleine lisse
- Ancres à tige pleine fileté raboutables

Des ancres multisols de la vase à la roche :

- Ancres à tige pleine à diamètre variable
- Ancres à tige creuse raboutables

Des points d'ancrage multiancres :

- Les systèmes multiancres lorsque les équipements sont soumis à des efforts composés importants



Les conclusions concernant la vitalité des herbiers de Posidonies entre 2006, 2007 et 2008 sont :  
- Pas d'impact des ancres à vis sur la densité en faisceaux foliaires, ni sur le recouvrement. Les densités mesurées et les taux de recouvrement ne sont pas significativement différents entre eux.  
- A aucune station, nous n'avons observé de déchaussement des rhizomes verticaux de l'herbier. Ceci implique un hydrodynamisme et des transports sédimentaires stables entre 2006 et 2008.  
- Des rhizomes horizontaux se développent notamment au niveau d'une station, ils attestent d'une tentative de recolonisation par l'herbier dans le secteur.

